

BS40



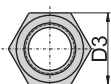
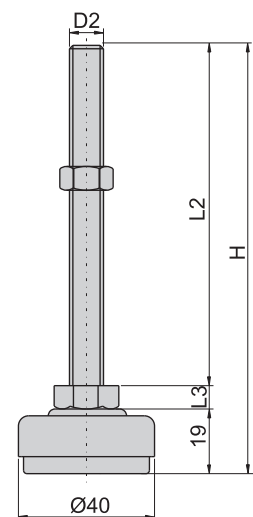
BN40



B40



材 質	BS底座---不鏽鋼(SUS 304)
	BS螺桿、螺母---不鏽鋼(SUS 304)
	BN/B底座---冷間壓延鋼板(SPCC)
	BN/B螺桿---壓抽鋼條
	BN/B螺母---鋼
表面處理	BS/BN/B盤墊---橡膠(硬度80)
	BS底座---外觀研磨光面處理
	BN40---鍍鋅
功 能	B40---電著塗裝黑色
備 註	防震、耐磨耗、螺桿可旋轉活動。 螺母需另外購買



螺母編號			螺絲規格 mm/inch	對 邊 D3/mm	螺母高度 h/mm
不鏽鋼	鍍鋅鋼	電著塗裝黑色鋼			
SM10	M10	M10(B)	M10 × P1.5	14	8
SM12	M12	M12(B)	M12 × P1.75	19	10
S-1/2"	1/2"	1/2"(B)	1/2"--12WT		

腳
座

不鏽鋼	產品編號 表面鍍鋅	表面電著塗裝黑色	螺母高度 L3/mm	螺絲規格 D2/mm/inch	螺絲長度 L2/mm	總 高 H/mm	荷 重 kg
		B4010016	7	M10 × P1.5	16	42	200
BS4010050	BN4010050	B4010050			50	76	
BS4010075	BN4010075	B4010075			75	101	
BS4010100	BN4010100	B4010100			100	126	
BS4012050	BN4012050	B4012050	8	M12 × P1.75	50	77	300
BS4012075	BN4012075	B4012075			75	102	
BS4012100	BN4012100	B4012100			100	127	
BS4012125	BN4012125	B4012125			125	152	
BS4012150	BN4012150	B4012150		150	177		
BS404050	BN404050	B404050		1/2"--12WT	50	77	
BS404075	BN404075	B404075			75	102	
BS404100	BN404100	B404100			100	127	
BS404125	BN404125	B404125	125		152		
BS404150	BN404150	B404150		150	177		