

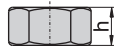
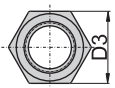
A60(S)



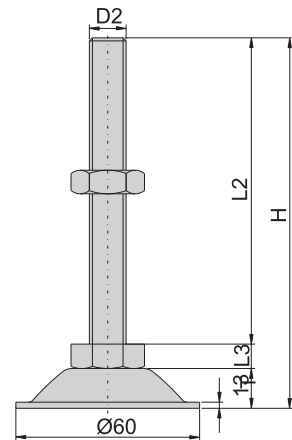
A60(P)



材 質	底座---冷間壓延鋼板 (SPCC)
	螺桿---壓抽鋼條
	螺母---鋼
表面處理	(S) --- 鍍鋅
	(P) --- 底座-噴砂塗裝耐刮面(黑色) 螺桿、螺母---電著塗裝黑色
功 能	螺桿可旋轉活動。
備 註	螺母需另外購買



螺母編號		螺絲規格 mm/inch	對 邊 D3/mm	螺母高度 h/mm
鍍鋅鋼	電著塗裝黑色鋼			
M12	M12(B)	M12 × P1.75	19	10
1/2"	1/2"(B)	1/2"--12WT		
M16	M16(B)	M16 × P2.0	24	13
5/8"	5/8"(B)	5/8"--11WT	23	



產品編號		底座厚度 T/mm	螺母高度 L3/mm	螺絲規格 D2/mm/inch	螺絲長度 L2/mm	總 高 H/mm	荷 重 kg	
表面鍍鋅	表面噴砂塗裝黑色							
A6012050(S)	A6012050(P)	2.3	8	M12 × P1.75	50	71	200	
A6012075(S)	A6012075(P)				75	96		
A6012100(S)	A6012100(P)				100	121		
A6012125(S)	A6012125(P)				125	146		
A6012150(S)	A6012150(P)			150	171			
A604050(S)	A604050(P)			1/2"--12WT	50	71		
A604075(S)	A604075(P)				75	96		
A604100(S)	A604100(P)				100	121		
A604125(S)	A604125(P)		125		146			
A604150(S)	A604150(P)		150	171				
A6016050(S)	A6016050(P)		10	10	M16 × P2.0	50	73	300
A6016075(S)	A6016075(P)					75	98	
A6016100(S)	A6016100(P)					100	123	
A6016125(S)	A6016125(P)					125	148	
A6016150(S)	A6016150(P)				150	173		
A605050(S)	A605050(P)				5/8"--11WT	50	73	
A605075(S)	A605075(P)	75				98		
A605100(S)	A605100(P)	100				123		
A605125(S)	A605125(P)	125	148					
A605150(S)	A605150(P)	150	173					

腳  
座