

KLS100



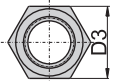
KL100(S)



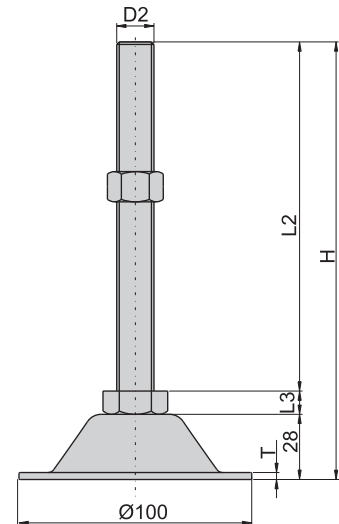
KL100(P)



材 質	KLS底座---不鏽鋼(SUS 304)
	KLS螺桿、螺母---不鏽鋼(SUS 304)
	KL底座---冷間壓延鋼板(SPCC)
	KL螺桿---壓抽鋼條
	KL螺母---鋼
表面處理	KLS底座---外觀研磨光面處理
	KL(S)---鍍鋅
	KL(P)底座---噴砂塗裝耐刮面(黑色) 螺桿、螺母---電著塗裝黑色
功 能	耐磨耗,螺桿可旋轉活動。
備 註	螺母需另外購買



螺母編號				螺絲規格 mm/inch	對 邊 D3/mm	螺母高度 h/mm
不鏽鋼	鍍鋅鋼	電著塗裝黑色鋼	鍍鉻鋼			
SM12	M12	M12(B)	M12(S)	M12 × P1.75	19	10
S-1/2"	1/2"	1/2"(B)	1/2"(S)			
SM16	M16	M16(B)	M16(S)	M16 × P2.0	24	13
S-5/8"	5/8"	5/8"(B)	5/8"(S)			



產品編號			底座厚度 T/mm	螺母高度 L3/mm	螺絲規格 D2/mm/inch	螺絲長度 L2/mm	總 高 H/mm	荷 重 kg
不鏽鋼	表面鍍鋅	表面噴砂塗裝黑色						
KLS10012050	KL10012050(S)	KL10012050(P)	3	8	M12 × P1.75	50	86	300
KLS10012075	KL10012075(S)	KL10012075(P)				75	111	
KLS10012100	KL10012100(S)	KL10012100(P)				100	136	
KLS10012125	KL10012125(S)	KL10012125(P)				125	161	
KLS10012150	KL10012150(S)	KL10012150(P)				150	186	
KLS1004050	KL1004050(S)	KL1004050(P)				50	88	
KLS1004075	KL1004075(S)	KL1004075(P)		75	113	500		
KLS1004100	KL1004100(S)	KL1004100(P)		100	138			
KLS1004125	KL1004125(S)	KL1004125(P)		125	163			
KLS1004150	KL1004150(S)	KL1004150(P)		150	188			
KLS10016050	KL10016050(S)	KL10016050(P)		50	86			
KLS10016075	KL10016075(S)	KL10016075(P)		75	111			
KLS10016100	KL10016100(S)	KL10016100(P)		100	136	500		
KLS10016125	KL10016125(S)	KL10016125(P)		125	161			
KLS10016150	KL10016150(S)	KL10016150(P)		150	186			
KLS1005050	KL1005050(S)	KL1005050(P)		50	88			
KLS1005075	KL1005075(S)	KL1005075(P)		75	113			
KLS1005100	KL1005100(S)	KL1005100(P)		100	138			
KLS1005125	KL1005125(S)	KL1005125(P)	125	163	500			
KLS1005150	KL1005150(S)	KL1005150(P)	150	188				

腳座